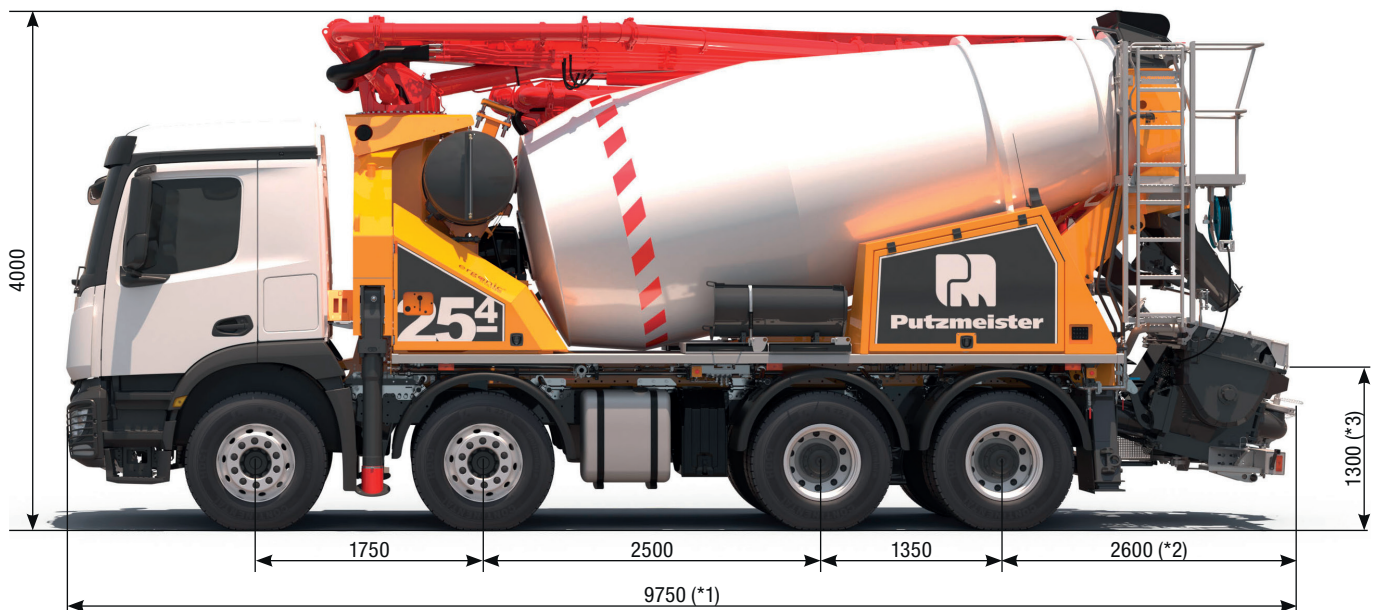


PUMI®

25-4.67 S / CS / Q

Fahrmischer-Betonpumpe



		*1	*2	*3
Abweichende Abmessungen bei Pumpentyp	S	9750	2600	1300
	CS	9460	2310	1370
	Q	9400	2250	1350

Hinweis: Standardausführung. Technische Änderungen und Irrtümer vorbehalten.

Maße in mm, beispielhaft für MB-Arocs und PUMI S. Abmessungen fahrzeug- und pumpenabhängig (siehe nebenstehende Tabelle). Abbildungen enthalten Sonderausstattungen.

Technische Daten

Verteilermast TMM 25-4				
Anzahl Arme				4
Reichhöhe		m		24,5
Reichweite	brutto	m		20,0
	netto	m		17,3
Reichtiefe max.		m		13,6
Ausfalhöhe		m		5,5
Länge Endschlauch		m		3
Faltungsart			Z-Faltung (Z)	
Förderleitung			DN 125 – 5,5	

System S-Rohrweiche TMP 766 S			
Fördermenge	m ³ /h		60
Förderdruck	bar		83
Förderzylinder	Ø mm		230
Hub	mm		760

System CS-Rohrweiche TMP 60 CS			
Fördermenge	m ³ /h		56
Förderdruck	bar		57
Förderzylinder	Ø mm		230
Hub	mm		700

System Rotorpumpe TMP 60 Q			
Fördermenge	m ³ /h		58
Förderdruck	bar		25
Pumpschlauch	Ø mm		125

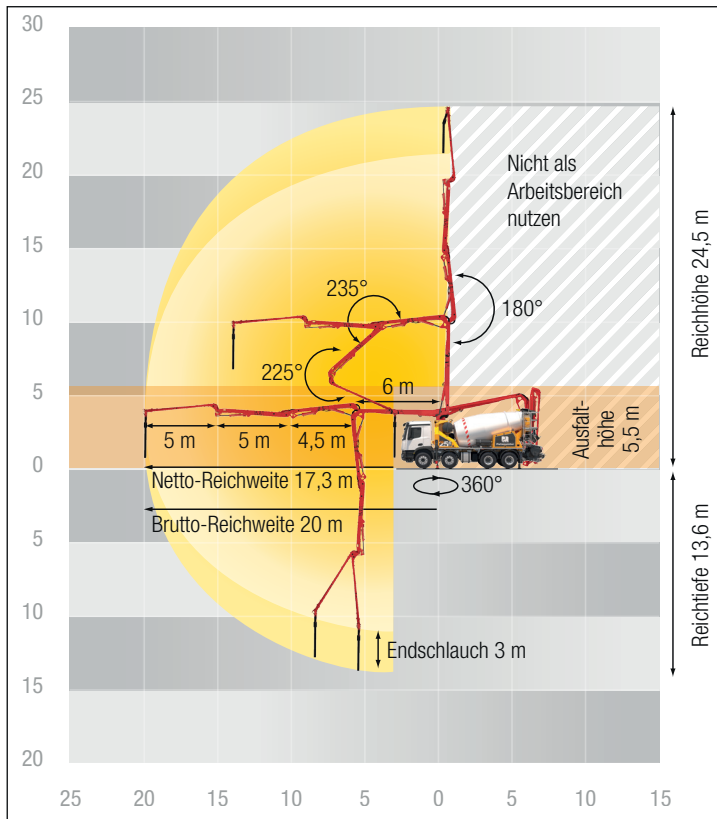
Fahrmischer 7 cbm		
Nennfüllung	m ³	7
Füllgrad	%	60
Trommeldrehzahl	U/min	1 – 14
Wassertank	l	630

Es können max. Fördermengen von 60 m³/h und max. Förderdrücke von 83 bar erreicht werden.

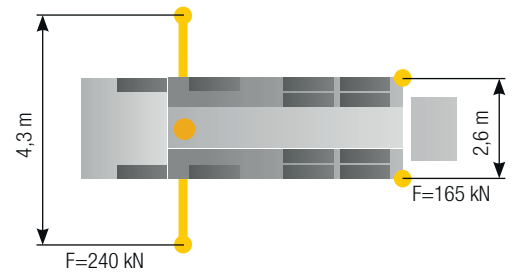
Max. Fördermengen und max. Förderdrücke können nicht gleichzeitig gefahren werden.

Alle Daten max. theoretisch.

Reichweitendiagramm



Abstützung



Lieferumfang Standard Line

Abstützplatten (4x), in 2 Magazinen	Funkfernsteuerung, mit Display	Rührwerksicherheitsabschaltung (RFID)
Anschlüsse für Noteinspeisung	Förderkolben "Longlife" (nur PUMI CS)	Schurrenverstellung elektro-hydraulisch
Aufbaurahmen, geschraubt	Förderkolben "Standard" (nur PUMI S)	Schwenkschurre
Bergeöse	Förderzylinder, verchromt (nur PUMI S + CS)	Staumöglichkeit, abschließbar
Betontrichter mit Rührwerk	Gelenkwelle, wartungsfrei	Trichterabdeckung, Gummi
Betriebsanleitung/Ersatzteilliste zertifiziert (1x Doku-Box 1x CD-ROM)	Druckstutzen mit Reinigungsöffnung (nur PUMI CS)	Trichtergrill
Bordwerkzeug inkl. Standardzubehör	Kennzeichenbeleuchtung, LED	Verschleißbleche für Einfüll-/Auslauftrichter und Schwenkschurre
CAN-Bus System	Klappbogen mit Reinigungsöffnung (nur PUMI S)	Warneinrichtung Mast nicht in Auflage
Diagnose-Schnittstelle	Lackierung Putzmeister Standard	Wasserabgang für Kleinmengen an Trichter (1/2")
EMC (Ergonic Mixer Control)	Mastablageschalter mit RFID Überwachung	Wassertank 630 l, druckbeaufschlagt
EOC 2.0 (Ergonic Output Control)	Mischerentleerung automatisch über Füllstands-sonde	Wassertankbefüllung, beidseitig
EPS (Ergonic Pump System)	Mischertrommel mit 4 Endspiralblechen	Wasserzufuhr Trommel über Funk- und Ort-Bedienung
ESC (Ergonic Setup System)	Reinigungsdeckel mit Schiebepin (nur PUMI S + CS)	Zweiter Tropfring an Mischertrommel
ESC Vollabstützung	Reinigungsplattform mit Fallsicherung	Zweites Mannloch mit zusätzlicher Mischertrommel-Arretierung
Endschlauch 3m DN125	Reinigungsschlauch 8m + 2m mit Spritzdüse	
Ersatzhydraulikschlauch im Schlauchpaket	Rührwerk Drehrichtung automatisch, abhängig von Förderrichtung	
Fettschmierstelle, manuell (nur PUMI Q)	Rührwerk über Funk- und Ort-Bedienung	
Fettzentral schmierung Trichter, elektrisch (nur PUMI S + CS)	Rührwerkbetrieb bei Fahrt auf der Baustelle	

Detaillierter Lieferumfang siehe Angebot.
Fragen Sie nach unserem umfangreichen Optionsangebot.